

A ne pas confondre !

Les libellules noir et jaune

Anisoptères

Cordulegaster boltonii (Cordulegastre annelé)

NT

NT

LC

Gomphidae (Gomphe)

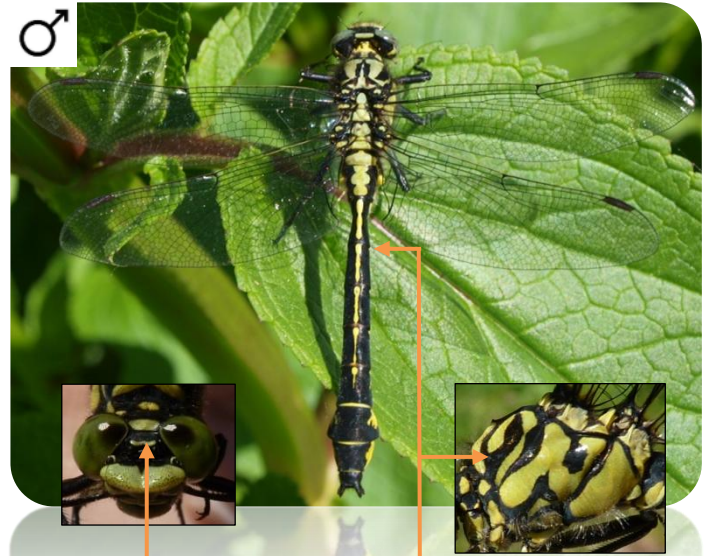
Taille : 74-80 mm

Taille : 45-50 mm



Yeux ne se touchant qu'en un seul point

Corps noir aux marques jaunes



Yeux séparés

Corps jaune aux marques noires

Photos : F. Barth, B. Bricault, A.-S. Salmon / SNPN

<i>Cordulegaster boltonii</i>	<i>Gomphidae</i>
Critères communs	
Corps de couleur noir et jaune	
Critères visuels	
Corps noir marqué de jaune Yeux ne se touchant qu'en un seul point	Corps jaune marqué de noir Yeux séparés
Habitat	
Ruisseaux forestiers	Tous types d'eau courante et zones humides stagnantes à proximité
Période de vol	
Début juin à fin octobre	Début mai à début septembre